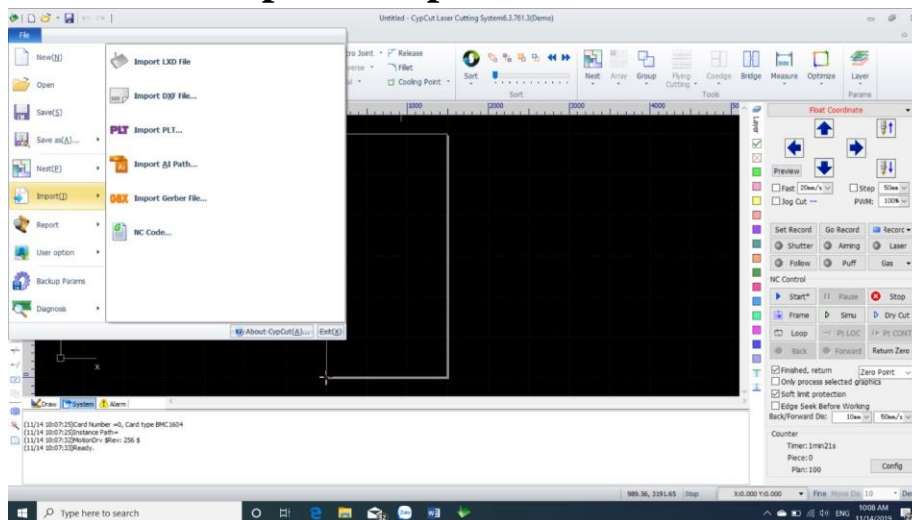
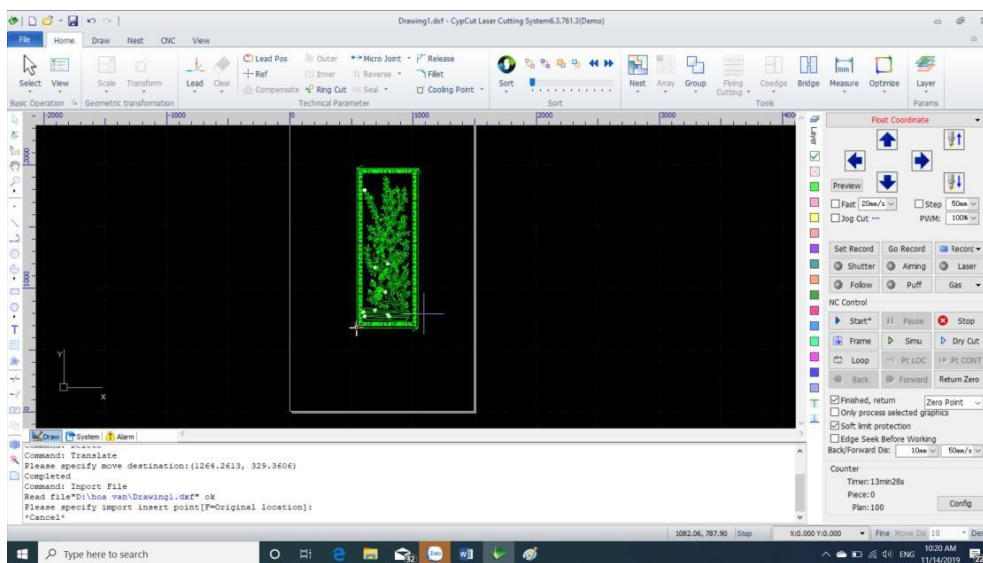


Hướng dẫn vận hành

1. Đầu tiên ta lấy file cần cắt vào định dạng cad đuôi DXF
Ta vào **File>Import> Import DXF file**

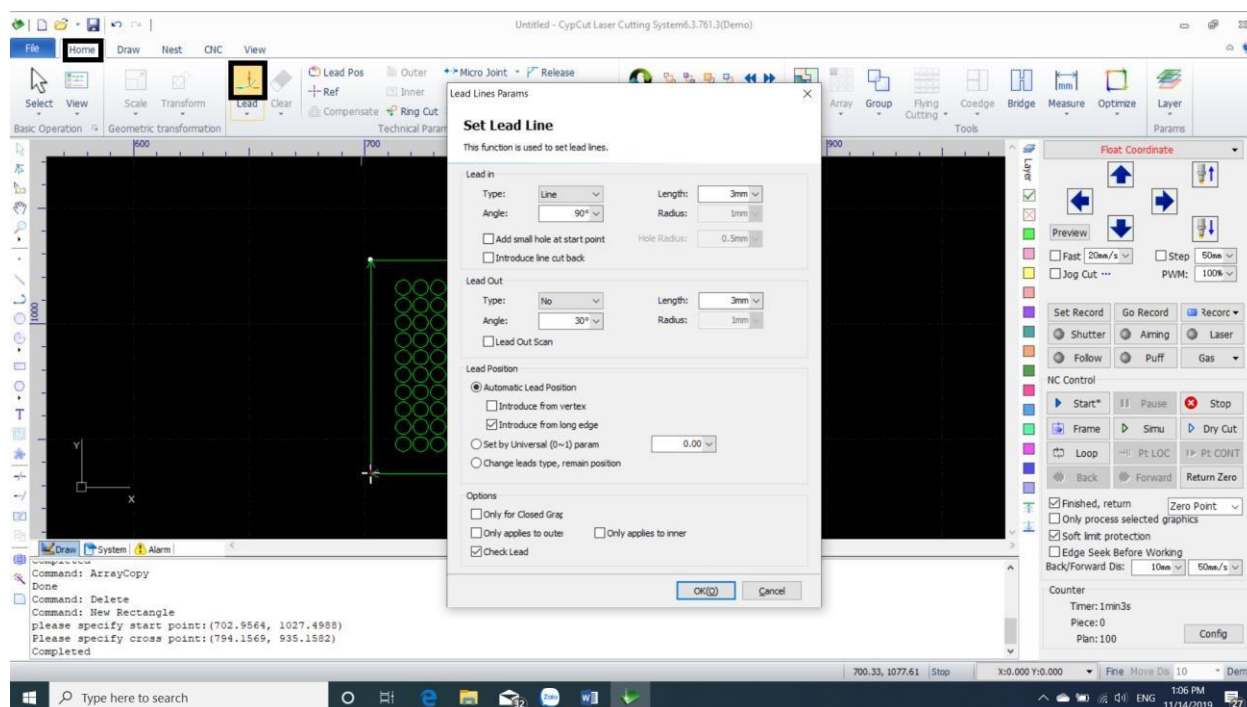


Sau đó ta tìm đến thư mục lấy file cần cắt rồi chọn **Open** để đưa file vào
Sẽ được giao diện có hình ảnh như hình



Khi lấy được hình ta cần chỉnh sửa đầu cắt

Ta vào **quét chọn chi tiết > Lead** sẽ hiện ra bảng như hình



Ta chỉnh sửa thông số dũa cắt trong bảng

Lead In: Dũa vào

- **Type:** loại dũa cắt (thường dùng **Line**)
- **Length:** Độ dài dũa cắt (với các vật liệu mỏng dưới 5mm thường để 2-5mm, Nếu dày hơn cần để dài hơn khoảng 5-8mm sao cho vết đục xa vật liêu)

Lead out: Dũa ra(cái này thường không cần)

Chú y: khi chỉnh dũa cắt xong cần kiểm tra lại sao cho sản phẩm không bị cắt phải

Lead Lines Params

Set Lead Line

This function is used to set lead lines.

Độ dài đầu cắt

Lead in **Dầu vào**

Type: Line Length: 3mm

Angle: 90° Radius: 1mm

Add small hole at end of lead

Introduce line cut back

Hole Radius: 0.5mm

Loại đầu cắt

Lead Out **Dầu ra**

Type: No Length: 3mm

Angle: 30° Radius: 1mm

Lead Out Scan

Lead Position

Automatic Lead Position

Introduce from vertex

Introduce from long edge

Set by Universal (0~1) param 0.00

Change leads type, remain position

Options

Only for Closed Graph

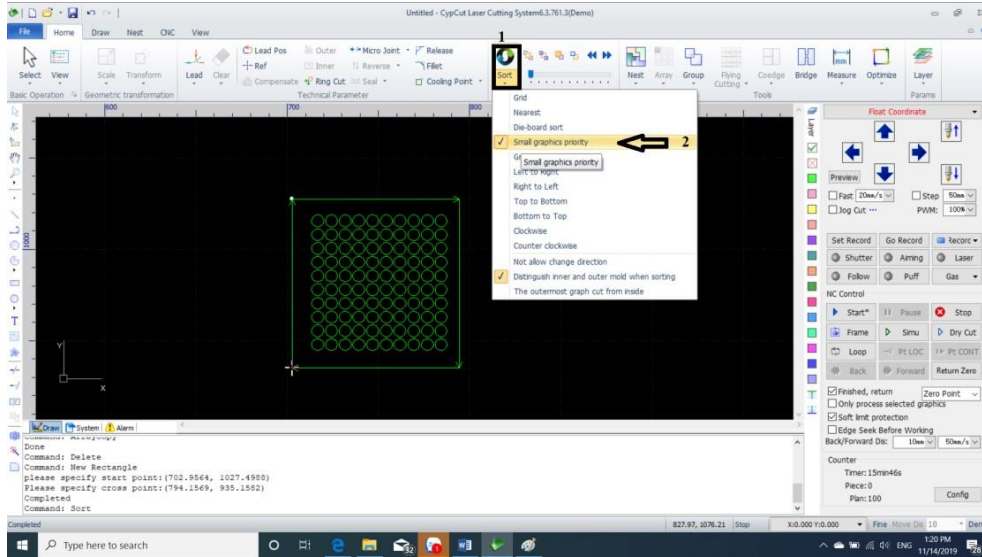
Only applies to outer Only applies to inner

Check Lead

Sau khi xử lý xong phần đầu cắt ta cần xử lý đến phần thứ tự cắt

Ta vào **Sort> Small Graphics priority** Để

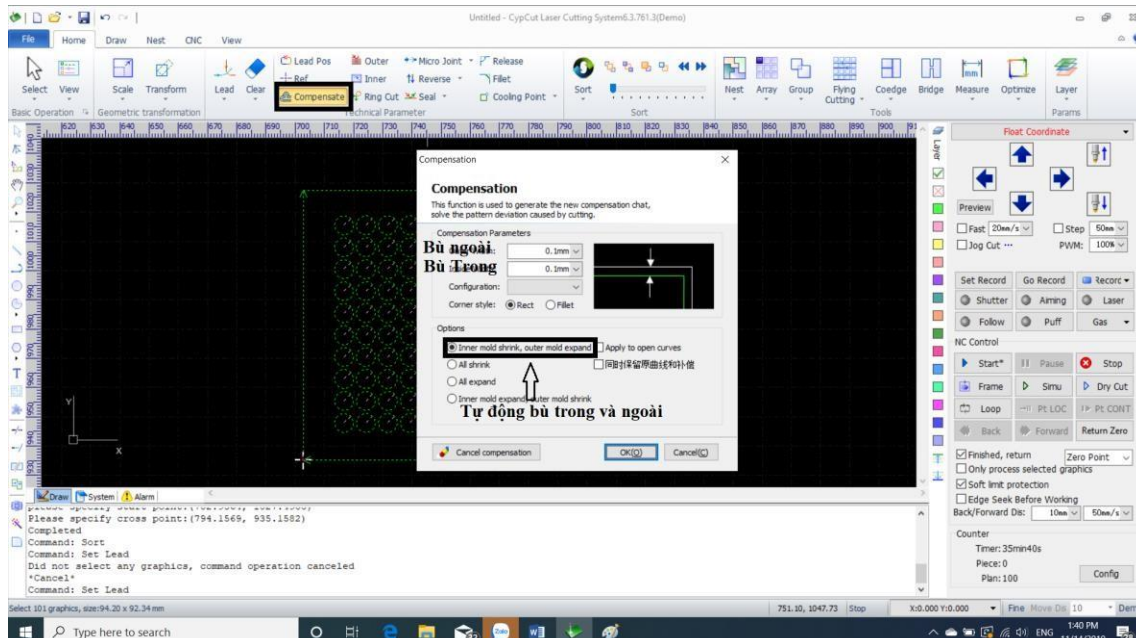
sản phẩm được cắt từ nhỏ đến lớn



Tiếp theo ta sẽ xử lý phần bù mạch cắt sản phẩm sao cho đúng với sai số sản phẩm cần đạt được.

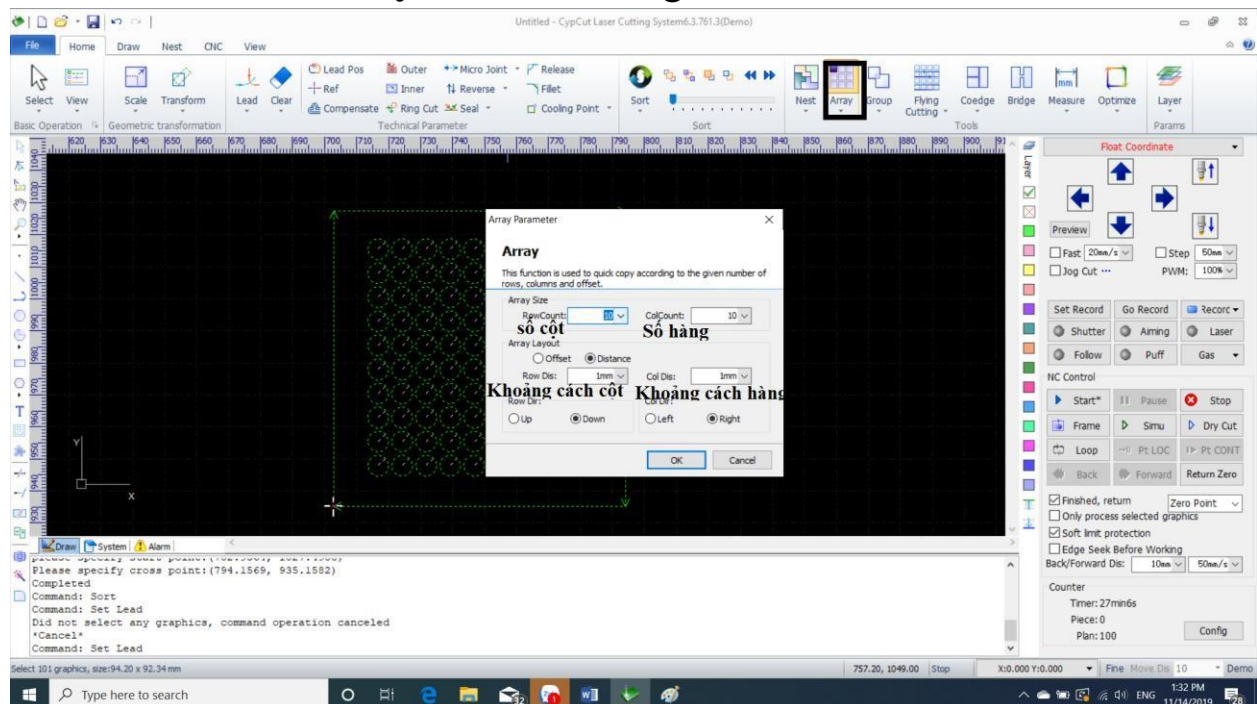
Ta chọn hình rồi vào **Compensation** sẽ hiện ra bảng như hình.

Ta điều chỉnh mạch bù sao cho phù hợp rồi OK để hình cắt nhận bù.



Khi đó ta có thể xử lý phần nhân hình sao cho đủ số lượng mình mong muốn

Ta chọn hình vào **Array** sẽ hiện ra bảng



Ta chỉnh sửa số lượng và khoảng cách các chi tiết trong hàng cột.

Ok kết quả sẽ hiện ra.

Sau khi đã hoàn thành phần chỉnh sửa hình ta lấy thông số cắt với đúng loại vật liệu cần cắt.

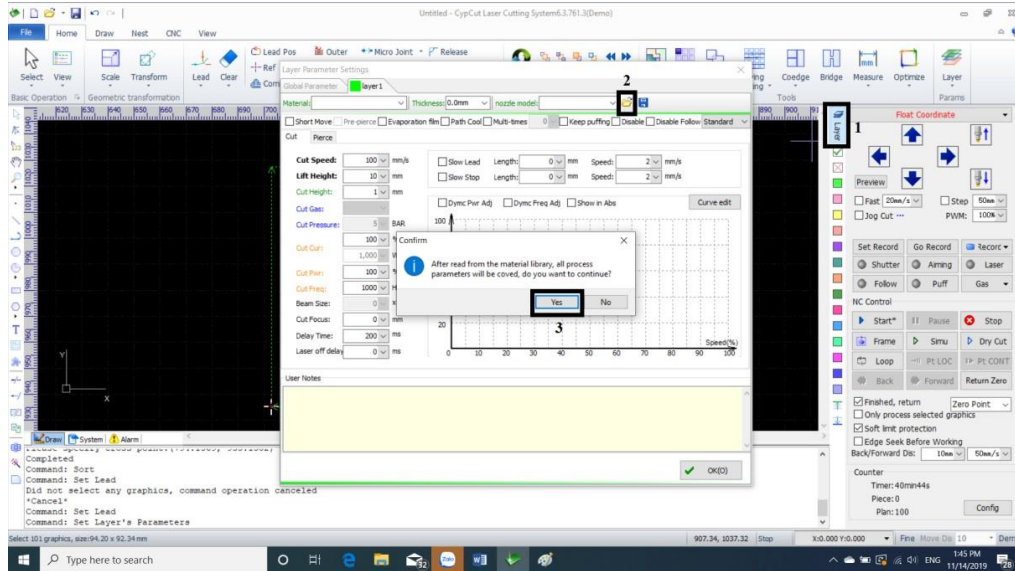
Ta vào **Layer** sẽ hiện ra bảng như hình. Ta thao tác theo số thứ tự rồi tìm đến thư mục chưa thông số cắt chọn thông số, thay bép cắt phù hợp với thông số đã lưu

(Note: với đầu cắt chỉnh tiêu cự bằng tay cần chỉnh tiêu cự sao cho đúng với thông số đã chọn)

CÔNG TY CỔ PHẦN GIẢI PHÁP CƠ KHÍ VNTECH

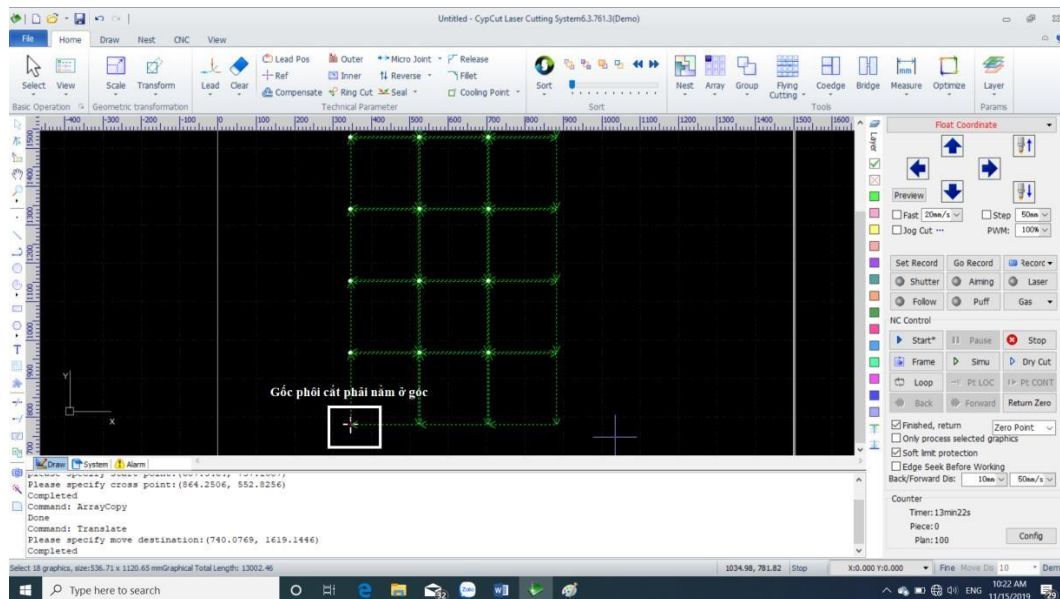
ĐC: Số 541 Tam Trinh, Hoàng Mai, Hà Nội

Web: <https://thietbivntech.vn/>



Sau khi hoàn tất kiểm tra lại góc phôi cắt đã vào góc phôi chưa

Nếu chưa kiểm tra phần vẫn còn 1 số bản vẽ đang nằm dưới bản vẽ cần cắt cần di chuyển lên hoặc xóa đi.



Khi hoàn thành việc xử lý trên phần mềm ta sẽ xử lý trên bàn cắt với thao tác trên điều khiển.

CÔNG TY CỔ PHẦN GIẢI PHÁP CƠ KHÍ VNTECH

ĐC: Số 541 Tam Trinh, Hoàng Mai, Hà Nội

Web: <https://thietbivntech.vn/>

